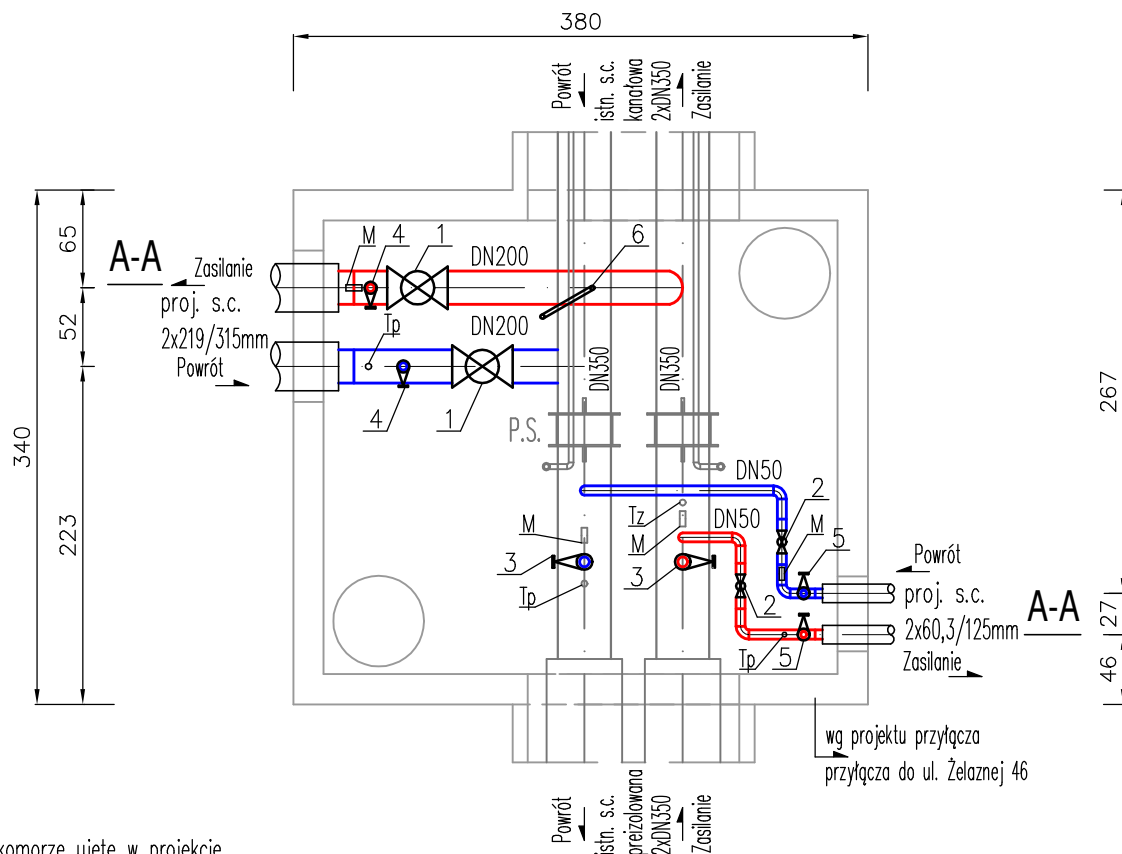
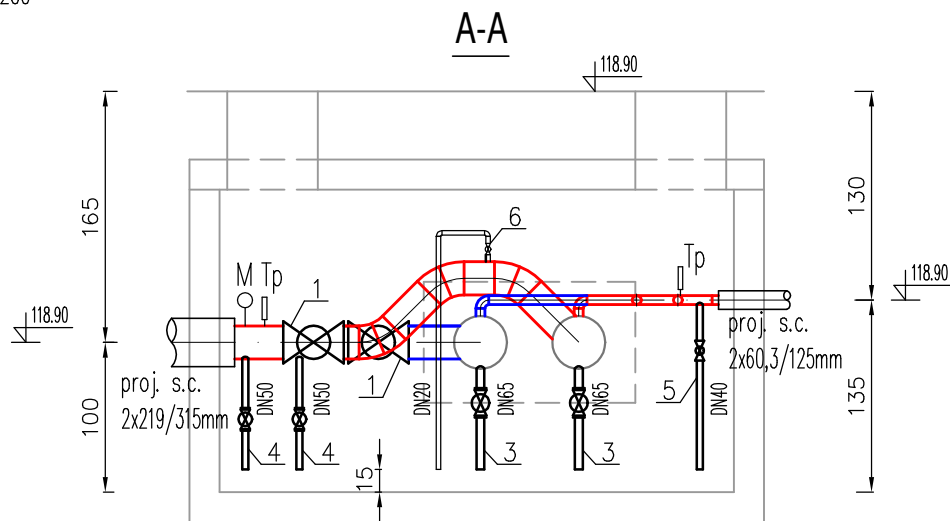


# KOMORA K-I/35



Uwaga:

Prace w komorze ujęte w projekcie przebudowy s.c. 2xDN200





Legenda:

1. Zawór kulowy Dn200mm do wspawania z przekładnią ślimakową
  2. Zawór kulowy Dn50mm do wspawania
  3. Zasuwa Dn65mm fig. 043 kołnierkowa
  4. Zasuwa Dn50mm fig. 043 kołnierkowa
  5. Zasuwa Dn40mm fig. 043 kołnierkowa
  6. Zawór kulowy Dn20mm odp. do wspawania
- M – proj. manometr tarczowy  $\phi 160\text{mm}$  0–2,5MPa  
 Tz – proj. termometr manometryczny cieczowy 0–150°C  
 Tp – proj. termometr manometryczny cieczowy 0–100°C

uwaga:

Szczegółowy opis rurociągów i armatury w zestawieniu materiałów tradycyjnych

<b>Inwestor :</b> Fortum Network Wrocław Sp. z o.o. ul. Słonimskiego 1A, 50-304 Wrocław				<b>Jednostka Proj.:</b> SAN-TERM SYSTEM ul. Brochowska 2E, 52-116 Iwiny	
<b>Projekt :</b> Przebudowa istniejącej, osiedlowej sieci ciepłowniczej kanałowej na preizolowaną od K-I/35 do K-I/35/3 wraz z przyłączami w rejonie ul. Pereca, Grochowej we Wrocławiu: <b>przyłącze ul. Żelazna 46</b>					
	Imię i nazwisko	Nr uprawnień	Data	Podpis	Temat rysunku
Projektował	inż. Grzegorz Orkusz 57/00/DUW		06.2025		RZUT I PRZEKRÓJ KOMORY K-I/35
Opracował	mgr inż. Jolanta Gołębiowska-Szczurek		06.2025		
				Skala	Nr rysunku
				1: 50	9